

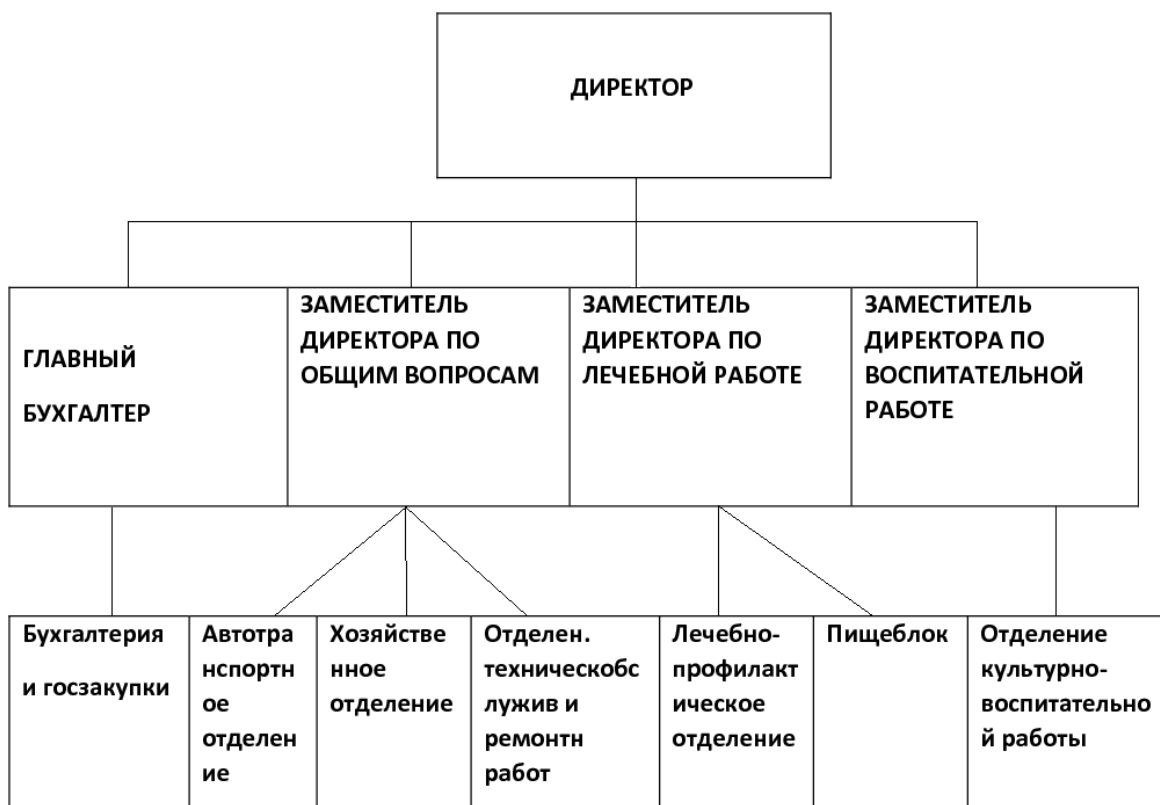
Система управления учреждения.

Управление учреждением осуществляется в соответствии с действующим законодательством РФ, с учётом особенностей, установленных статьёй 26 Федерального закона от 29.12.2012 г. № 273 – ФЗ «Об образовании в РФ».

Управление учреждением осуществляет исполнительный орган государственной власти в сфере социальной защиты населения, являющийся Учредителем учреждения.

Учредитель заключает и прекращает трудовой договор с директором учреждения, который осуществляет текущее руководство деятельностью учреждения и действует на принципах единоначалия.

Структура управления учреждения:



В соответствии с направлениями деятельности, Учреждение имеет следующие структурные подразделения:

1. Административно-управленческое отделение.
2. Отделение культурно-воспитательной работы.
3. Лечебно-профилактическое отделение.
4. Пищеблок.
5. Отделение технического обслуживания и ремонтных работ.
6. Хозяйственное отделение.
7. Автотранспортное отделение.